



HOLM WEDEL SCHULAU

Evangelisch-Lutherischer

Gemeindebrief

August / September 2023



**Bewahre uns, Gott, behüte uns, Gott,
sei mit uns auf unsern Wegen.
Sei Kompass und Wind, wo wir auch sind,
sei um uns mit deinem Segen.**

Ev.-Lutherische Kirchengemeinde Wedel/Holm

Kirchenbüro

Küsterstr. 4, 04103 - 2143
Öffnungszeiten: Mo-Do 10 - 12, Di 16 - 18
Fax: 04103 - 15064
www.kirchengemeinewedel.de
buero@kirchengemeinewedel.de
Stadtsparkasse Wedel,
IBAN: DE65 2215 1730 0000 0000 43

Pastorin S. Huchzermeier-Bock,
Küsterstraße 4, 04103 - 7113
huchzermeier@kirchengemeinewedel.de

Pastorin S. Schmidtpott,
04103 - 82092 & 918103
schmidtpott@kirchengemeinewedel.de

Pastorin B. Lang, 04103 - 8031326
lang@kirchengemeinewedel.de
Hinter der Kirche 4a

Kantor Daniel Cromm, 0176 - 76667336
cromm@kirchengemeinewedel.de

Jugenddiakonin Rebekka Köhnen,
04103 - 8 69 30 / 0176 - 5721 7698
koehnen@kirchengemeinewedel.de

Küster, Mo-Mi Fr 10 - 12
Roland Abermeth, 0176 - 57217697

Seniorenarbeit

Angela Ballendat, 04103 - 7032252

Besuchsdienst

Wedel: M. Henke, Tel. 04103 - 87174
Holm: R. Albrecht, 13208

Ambulanter Hospizdienst

Pastorin Huchzermeier-Bock, 04103 - 7113
Trauergruppe: Gerda Groth, 04103 - 88991

Gemeindezentrum Holm

Küsterin G. Bruhs
Steinberge 18, 04103 - 1881380,
bruhs@kirchengemeinewedel.de

Kindertagesstätte Regenbogen

Pinneberger Str. 32, 04103 - 88758
Außenstelle Risthütte, 04103 - 88820

Kindergarten „Arche Noah“ Holm

Schulstraße 7, 04103 - 81334

Kindertagesstätte Löwenzahn

Voßhagen 93, 04103-84733

Friedhofsbüro: Egenbüttelweg 2, 04103 - 83121, buero@friedhof-wedel.de
Öffnungszeiten: Öffnungszeiten: Mo bis Mi + Fr 9 - 12 Uhr, Do 9-12 Uhr nur telefonisch

Ev.-Lutherische Christus-Kirchengemeinde Schulau

Kirchenbüro

Feldstr. 32-36, 04103 - 91 83 - 71
Öffnungszeiten: Mo-Fr 9 - 12
Fax: 04103 - 91 83 - 72
www.christuskirche-schulau.de
mail@christuskirche-schulau.de
Stadtsparkasse Wedel,
IBAN DE15 2215 1730 0000 0181 12

Pastorin C. Haas,
Rudolf Breitscheid-Straße 75,
04103 - 83420

Pastor U. Zingelmann,
Rudolf-Breitscheid-Straße 73,
0176 - 48142044

Pastorin Maria von Bar,
Feldstraße 32-36, 040 - 73441587
pastorinvonbar@web.de

Kantor u. Organist
Freimut Stümke, 04103 - 918374
stuemke.freimut@t-online.de

Besuchsdienst
H. Gräper, 04103 - 89188

Kindertagesheim

Hafenstr. 9, 04103 - 4252
Feldstr. 32 - 36, 04103 - 82640

Anonyme Alkoholiker

Gerhard, 04103 - 64 73

Trauerbegleitung „Pustelblume“

für Kinder/Jugendliche und Erwachsene
Kirsten Wilke 0177-752 70 61
pustelblume.wedel@web.de

Kindesglück & Lebenskunst e.V.

Familienbegleitung in Krise durch
Erkrankung und in der Trauer
0151 22 72 63 47
www.kekk-kul.de

Telefonseelsorge: 0800 - 1110111



Schulanfänger-gottesdienste

Gottes Segen zum Schulanfang

**in Holm:
Dienstag, 29. August
um 18 Uhr
Gemeindezentrum**



Wenn du die Schulzeit mit einem Segen beginnen, dazu eine Geschichte hören und mit vielen anderen zusammen singen möchtest, dann schnapp dir deine Eltern, Geschwister, Großeltern, Paten und Freundinnen oder Freunde (je mehr, desto besser geht das mit dem Singen) und komm mit deinem Schulranzen zu uns in den Gottesdienst. Wir freuen uns auf dich!

Pastorin Susanne Schmidtpott

**in Wedel:
Dienstag, 29. August
um 18 Uhr
Immanuelkirche**



Auch in Wedel laden Pastorin Lang und Diakonin Köhnen herzlich ein zum Einschulungsgottesdienst.

Pastorin Birgitt Lang



IMPRESSUM

Herausgeber: Ev.-Luth. Kirchengemeinden Schulau und Wedel/Holm

Redaktion & Verantwortung Schulau:
Corinna Haas, Edith Rachor

Redaktion & Verantwortung Wedel:
Susanne Schmidtpott, Marlies Groth-Fredeland

Layout: Susanne Löwe, www.sloe.de

Druck: Schneider Druck e. K., T. 04101 - 216 7222,
www.schneiderdruck.de Auflage: 15.000 Stck.

Titelbild: Susanne Schmidtpott

Redaktionsschluss für Okt. / Nov. 2023:
25. August 2023



Schulanfänger-gottesdienste

**in Schulau:
Dienstag, 29. August
um 17.30 Uhr
in der Christuskirche**



Auch in diesem Jahr laden wir am Vorabend der Einschulung alle Schulanfänger-Kinder mit ihren Eltern, Geschwistern, Großeltern und Paten zum Gottesdienst herzlich ein.

Mit Gottes Segen wollen wir die Schulkinder in den neuen Lebensabschnitt begleiten. Selbstverständlich wird Rudi, der freche Rabe, den Gottesdienst mitgestalten.

Ihre Pastorin Corinna Haas



pixabay

Liebe Leserinnen und Leser,

„Der Sommer spannt die Segel“ –

seit Anfang Mai haben wir das in diesem Jahr auch mal im Norden erlebt wie selten zuvor. Im August nähert sich der Sommer nun seinem Ende und die meisten freuen sich auf noch ein paar warme und helle Tage in „praller“ Natur. Noch ist Ferienzeit – erst Ende August nimmt der normale Alltag wieder Fahrt auf. **Die „Sommersegel“ werden wieder eingeholt.**

Gleichzeitig gibt es viele **„Parallelwelten“** auf dieser einen Erde, auf der wir leben. Unterschiedlichste Kontexte, Kulturen und leider auch Kriege. Ganz unterschiedliche Probleme und Problemanzeigen. Konflikte und Kummer – Krankheiten, die daraus womöglich entstehen. Hickhack und Kontroversen in der großen und kleineren Politik, Ängste auf der anderen Seite in der Gesellschaft – vielleicht auch bei uns selbst.

Da mutet das große **Segelschiff auf dem Titelblatt** (fotografiert von der Kollegin Susanne Schmidtpott vor Rügen) großartig ruhig an. Es hält Kurs und liegt ganz still – und doch zielstrebig – auf dem Wasser. Sicher in der großen Weite des Meeres bzw. unter der des Himmels. Und auf dem Meer selbst viel Platz – ein anderes Schiff kreuzt quer.

Vielleicht können wir das als **Sinnbild** für uns selber und unseren Glauben nehmen: dass wir Ruhe bewahren und Kurs halten. Gelassenheit entwickeln und sehen, was (auch) ist. Platz lassen für andere. Vertrauen. Hoffen, das „alles“

noch ein gutes Ende nimmt für die, die unterwegs sind.

So singen, beten und hoffen wir als Christ*innen gerade in diesen Tagen die



R. Ott-Filenius

Strophe eines modernen Segenslieds (Evangelisches Gesangbuch Nr. 171) neu mit maritimem Anklang: **„Behüte uns, Gott, bewahre uns, Gott. Sei mit uns auf unseren Wegen. Sei Kompass und Wind, wo wir auch sind. Sei mit uns mit Deinem Segen.“**

Und denken dabei auch an die, die sich sehnsüchtig ein Schiff wünschen, um aus Krieg, Armut und Not fliehen zu können. **Sei auch mit ihnen, Gott**, dass sie eine sichere Überfahrt finden oder Hilfe vor Ort.

Kompass und Wind – das sind die biblischen Gebote, insbesondere das Gebot der **Nächstenliebe**, und die Hoffnung auf heiligen, heilenden **Geist gegen allen Un-Geist** in dieser Welt.

Herzliche Grüße in die letzten Sommerwochen,

Pastorin Susanne Huchzermeier-Bock

Bauen • Sanieren • Renovieren

i & M Bauzentrum Lüchau

Wedel • Rissener Str. 142 • ☎ 04103 / 8009-0

Wedel Elmshorn Halstenbek Uetersen Vaale HH-Volkspark HH-Wandsbek Sittensen

WhatsApp: 0171/5566403

luechau.de  



SST

SST Neumerkel • Döbler e. K.

Tel.: 04103 / 808 87 95 - Fax: 04103 / 808 87 96
Notdienst: 01511 / 66 66 056 od. 01511 / 66 74 983
Mühlenstraße 9 - 22880 Wedel - www.sst-wedel.de

Einbruchschutz • Schließanlagen • Schilder & Gravuren
Notdienst • Zutrittskontrolle • Fluchtwegsicherung
Briefkastenanlagen • Mechatronik • Tresore • Baubeschläge

Sonntag, 3. September, 19.30 Uhr Christuskirche, Orgelkonzert

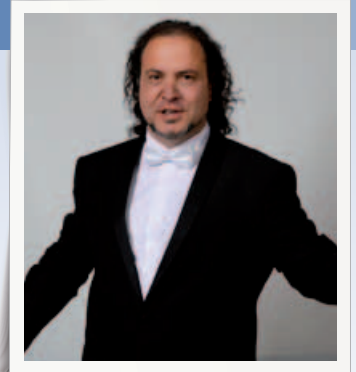


Orgelkonzert mit Werken von Felix Mendelssohn-Bartholdy, Joh. Seb. Bach, Louis Vierne, Alexandre Guilmant. Es spielen die beiden Kantoren, die bislang an der Christuskirche Schulau tätig gewesen sind, Hans-Bernhard Gericke und der amtierende Freimut Stümke. Herzliche Einladung! Der Eintritt ist frei, wir bitten um Spenden für die Kirchenmusik.

Freimut Stümke

Sonnabend, 16. September, 18 Uhr Christuskirche, Die Goldene Stimme aus Bulgarien: Konzert mit Bariton Dilian Kushev

Dilian Kushevs Markenzeichen ist sein facettenreicher Bariton. Tief wie ein Bass und hell wie ein Tenor. Er wird die schönsten Melodien der Welt erklingen lassen. Auf dem Programm stehen u.a. „Ave Maria“, „Ich bete an die Macht der Liebe“ und „Hallelujah“. Der Eintritt ist frei, bitte spenden Sie für die Finanzierung des Konzerts. Lassen Sie sich verzaubern und dieses Konzert nicht entgehen. Wir freuen uns auf Sie.



KUSHEV MUSIC MANAGEMENT ltd

Edith Rachor

Kinderchor

mittwochs um 16.15 – 17 Uhr

Auch hier sind neue Stimmen sehr erwünscht. Ab 2. Klasse nehmen wir gerne neue Kinder auf. Herzliche Einladung.

Vokalensemble

**Proben: donnerstags, 20 – 21.50 Uhr
in der Kirche im Seminarraum**

Wenn Sie Lust haben/wenn Du Lust hast, mitzusingen, müssten Sie/müsstest Du eine eigene Stimme halten und nach Noten singen können. Dann aber wären Sie/wärest Du auch sehr gerne gesehen in unserer Runde. Gesucht werden allerdings z.Z. Sänger/innen von Alt bis Bass.

Bläseranfänger/innen

Ein **Null-Anfänger/innen-Kurs** startet am **Freitag, 1.9. um 16.15 Uhr**. Auch hier willkommen!

Notenkenntnisse sind nicht erforderlich, ein Instrument kann ggf. gestellt werden.

Kantorei und Vokalensemble

Die Kantorei und das Vokalensemble der Christuskirche Schulau führen am **8. Oktober, 17 Uhr**, den Lobgesang von Felix Mendelssohn-Bartholdy auf. SolistInnen sind Dorothee Risse-Fries, Annika Egert und Joachim Duske. Dazu sind in unseren Chören **neue Mitglieder sehr willkommen**. Besonders im **Alt** und im **Bass** freuen wir uns, noch einige Sänger/innen dazuzugewinnen. Allerdings ist es gewissermaßen etwa „4 vor 12“ zum Einstieg. Wir würden uns dennoch glücklich schätzen.



**Weitere Informationen bei Freimut Stümke:
04103-1894393 oder stuemke.freimut@t-online.de**



Sonntag, 20. August, 11 Uhr Immanuelkirche, Cantate am 3.

Cantate am 3.

11. Sonntag nach Trinitatis

Auftrumpfen zählt nicht

Philip Farmand, Tenor
Daniel Cromm, Orgel



Donnerstag, 31. August, 19.31 Uhr Immanuelkirche, Konzert 7x31

7x31

Klezmer meets Tango Akkordeon und Klarinetten

Duo „Sing your soul“
Meike Salzmann, Akkordeon
Ulrich Lehna, Klarinetten
Eintritt 10 Euro (erm. 6 Euro)



sing-your-soul.jimdofree.com

Sonntag, 17. September, 10.30 Uhr Immanuelkirche, Cantate am 3.

Cantate am 3.

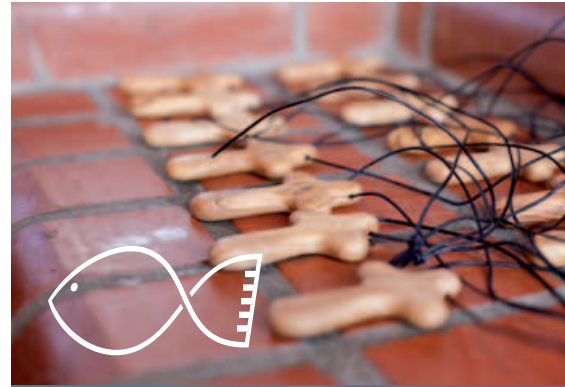
15. Sonntag nach Trinitatis

Sorgt euch nicht

Festgottesdienst zum 20jährigen
Jubiläum des Fördervereins
Ev. Kirchenmusik Wedel e.V.
Kantorei, Kirchenchor,
Bläserensemble



K. Würtemberger



Anmeldung zum Konfirmandenunterricht in Wedel und Holm

Du möchtest eine tolle Zeit in der Gruppe erleben, gemeinsam weg-fahren, über Gott und die Welt nach-denken, selbst Fragen auf den Grund gehen und erleben, was bei uns Ge-meinschaft bedeutet? Dann melde dich zum **Konfirmandenunterricht** an! **Wir beginnen im Mai 2024** mit einer Freizeit und feiern Konfirmation im April / Mai 2025. Dann solltest du (fast) 14 Jahre alt sein. Für die meisten bedeutet das: Konfer beginnt Ende der 7. oder 8. Klasse. Zur **Anmeldung** während der üblichen Bürozeiten bring bitte deine **Geburts- und**, wenn du hast, deine **Taufurkunde** mit. **Ab September** kannst du dich anmelden – wir müssen möglichst frühzeitig wis-sen, wie groß die Gruppe ist, mit der wir wegfahren. Also lass dir bitte nicht zu lange Zeit, auch wenn der Unter-richt erst Monate später beginnt. Wir freuen uns auf dich!



NIELS ANDERS
BAUELEMENTE GmbH

**Haustüren Parkett
Fenster Treppen
Bauelemente
Wintergärten Markisen
Terrassendächer
Innenausbau**

Ausstellung & Beratung
(04103) 800 290
25488 Holm Haupstr. 16a



Sie möchten Ihre Immobilie verkaufen?

Profitieren Sie von unserer kostenlosen
Wertermittlung und langjährigen Erfahrung.

Telefon: 04103 / 966 330
immo@sparkasse-wedel.de
www.sparkasse-wedel.de





Schulauer Sommerloch

*Für Daheimgebliebene
in den Sommerferien*



Finnische Seemannskirche, Foto Dirfsc, wikimedia.de

bende Finnen da ist und informiert uns über deren Angebote – die reichen von finnischen Lebensmitteln im Cafe über die Bibliothek und Übernachtung bis zur Sauna...

Anschließend besteht Gelegenheit zum Mittagessen.

Kosten: S-Bahn-Fahrkarte, ggf. Mittagessen. **Anmeldung nicht erforderlich.**



guvo59, pixabay

Donnerstag, 31.8., 16 - 18 Uhr: „Weltreisen in Hamburg“ – Barkassenfahrt

Treffpunkt: 14.45 Uhr S-Bahn Wedel
Rückkehr: ca. 20 Uhr

Mit dem Kirchlichen Entwicklungsdienst gehen wir auf eine zweistündige Barkassenfahrt (nicht barrierefrei!) durch den Hamburger Hafen unter dem Motto: Woher kommen unsere Lebensmittel und welche Auswirkungen haben sie auf Mensch und Natur in den Herkunftsländern? – Eine alternative Hafenrundfahrt abseits der touristischen Wege...

Anschließend besteht Gelegenheit zum Abendessen.

Kosten: 20 Euro für die Barkassenfahrt, S-Bahn-Fahrkarte, ggf. Abendessen.

Bitte anmelden: P. Zingelmann, 0176 – 481 420 44 oder Kirchenbüro!

Weitere Informationen zu allen Ausflügen im Kirchenbüro Schulau (Tel.: 918371) oder bei Pastor Zingelmann (0176-48142044)

Pastor Udo Zingelmann

Hamburg und die „kirchliche Landschaft“ bieten immer noch genug für einen Urlaub daheim – wer im August nicht wegfährt, ist herzlich eingeladen, mit uns auf Entdeckungsreise zu gehen zu Orten und Zielen, zu denen man sonst nicht kommt oder Zeit hat. Das „Schulauer Sommerloch“ ist eine Ausflugsreihe, an der man aber natürlich auch einzeln teilnehmen kann.

Unsere Ziele:

Mittwoch, 9.8.: Hauptkirche St. Jakobi Hamburg

Treffpunkt: 9.30 Uhr S-Bahn Wedel

Rückkehr: ca. 14 Uhr

Die St. Jakobi-Kirche ist eine der fünf Hauptkirchen Hamburgs und eine der wenigen erhaltenen mittelalterlichen Bauten in der Stadtmitte. Nach der Kirchenführung im letzten Jahr widmen wir uns diesmal allein dem kunstvoll gestalteten Westportal der Kirche.

Anschließend besteht Gelegenheit zum Mittagessen.

Kosten: 3 Euro für die Führung, S-Bahn-Fahrkarte, ggf. Mittagessen.

Anmeldung nicht erforderlich.

Mittwoch, 16.8.: Stadtspaziergang „Hamburger Nebenschauplätze“

Treffpunkt: 8.45 Uhr S-Bahn Wedel

Rückkehr: ca. 14 Uhr

Die Räume von „Hinz + Kunzt“, dem Hamburger Straßenmagazin, hatten wir schon einmal besucht. Diesmal führen sie uns zu Plätzen in der City, die in keinem Reiseführer stehen: Wohnheim statt Hotel Atlantik, Drogenberatungsstelle statt Passage, Tagesaufenthaltsstätte statt Alsterpavillon. Bitte beachten: wir sind hier ca. 2 Stunden zu Fuß unterwegs!

Anschließend besteht Gelegenheit zum Mittagessen.

Kosten: 10 Euro für die Führung, S-Bahn-Fahrkarte, ggf. Mittagessen.

Bitte anmelden: P. Zingelmann, 0176 – 481 420 44 oder Kirchenbüro!

Mittwoch, 23.8.: Finnische Seemannskirche Hamburg

Treffpunkt: 9.30 Uhr S-Bahn Wedel

Rückkehr: ca. 14 Uhr

Pastorin Oldendorff empfängt uns in der Finnischen Seemannskirche, die seit 145 Jahren für Seeleute und in Hamburg le-

PFLEGETEAM 24

Wir bieten Ihnen ein individuelles Leistungsangebot im Rahmen des Pflegeversicherungsgesetzes und weiterer Leistungsbereiche der Krankenkassen. Wir beraten Sie gerne und helfen Ihnen durch qualifizierte Pflegefachkräfte.

Grundpflegerische Betreuung auf allen Stufen der Pflegebedürftigkeit - Pflegeberatung nach § 37 SGB XI - Häusliche medizinische Behandlungspflege - Verhinderungspflege bei Urlaub/Erkrankung der Angehörigen - Haushaltsführung - Hausnotruf - 24 Stunden-Rufbereitschaft - Beratung und Vermittlung von Pflegehilfsmitteln - Hilfestellung bei Pflegeanträgen und Durchsetzung Ihrer Ansprüche - ambulante, postoperative Nachsorge - Vermittlung individueller Dienstleistungen

Beratungstelefon: 04103 - 98 97 70

ABC-Straße 14 - 22880 Wedel - www.pflegeteam24.com - mail@pflegeteam24.com

Vortrag: Lebenskrisen und ihre Überwindung 11. September um 19.30 Uhr in der Risthütte



Nicholas_Demetriades, pixabay

Ansätze in der wertorientierten Persönlichkeitsbildung

Derzeit bringt das Leben neben Krisensituationen wie Krankheiten, Arbeitsplatzverlust, Trennungen oder den Tod nahestehender Menschen noch zusätzliche Herausforderungen wie Klimakrise, Kriege, zunehmende Gewaltbereitschaft und den Wandel der Gesellschaft mit sich. Wie können wir dem begegnen, ohne in Resignation zu verfallen? Was braucht unsere Seele und wie können wir mit Hoffnung und Zuversicht unser Leben gestalten?

Diese Krisen und starken Veränderungen beeinflussen unsere Lebensfreude und rauben uns Energie. Fragen wie „*Wie soll es jetzt weitergehen?*“ oder „*Was kann ich vom Leben noch erwarten?*“ oder „*Worin besteht der Sinn in dem, wie ich jetzt lebe?*“ beschäftigen uns. Welchen Beitrag die wertorientierte Persönlichkeitsbildung hier leisten kann, möchte ich Ihnen gerne vorstellen

Der Vortrag findet am **11.9.2023** um **19.30 Uhr** in der **Risthütte**, Wedel, Küsterstr. 6 statt. Ich freue mich auf Ihr Kommen!

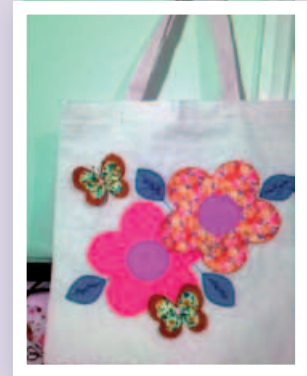
Wenn bei Ihnen der Bedarf an Einzelgesprächen besteht, möchte ich Ihnen als ausgebildete Mentorin für wertorientierte Persönlichkeitsbildung (nach Prof. Uwe Böschmeyer) meine Begleitung anbieten. In unseren Gesprächen soll nicht das Dunkle und Belastende im Vordergrund stehen, sondern ich möchte Sie besonders dabei unterstützen, Ihre Stärken und (noch) nicht entdeckten Potentiale zu entdecken und zu leben. Melden Sie sich bitte einfach unter 04103 2143 im Kirchenbüro. Ich setze mich dann schnellstmöglich mit Ihnen in Verbindung. Ich freue mich auf Sie!

Herzliche Grüße

Christa Hochhuth

Seniorenachmittage in der Risthütte alle 14 Tage, mittwochs um 14.45 Uhr

Für die kommenden Wochen haben wir folgende Themen für unsere Zusammenkünfte vorgesehen und laden Sie dazu herzlich ein.



Ballendat von pinterest

2.8. Taschen bedrucken

wir gestalten eigene Einkaufsbeutel.

16.8. Straßennamen in Wedel

Geschichten und Hintergründe

30.8. Gedächtnistraining

ein Tag am Strand

13.9. Spielenachmittag

Rommé, Rummy kub, Kniffel u.v.a.

27.9. fällt leider aus

Änderungen sind immer möglich. Bitte beachten Sie dazu die Ankündigungen am Anschlagbrett im Vorraum der Risthütte.

Gäste sind herzlich willkommen, ggf melden Sie sich bitte vorher unter der Telefonnummer 7032-252 an. Wir freuen uns, wenn wir Ihr Interesse geweckt haben.

Angela Ballendat



26. August, 14 – 17 Uhr

Christuskirche Schulau, Feldstraße 32-36

BESTATTUNG & VORSORGE.

TAG & NACHT 04103 / 165 65



Bahnhofstraße 56
22880 Wedel
Tel. 04103 165 65
Fax 04103 884 80
rieprich-bestattungen.de



Rieprich
Bestattungen

Rückblick Tag der Vereine und Abendgottesdienst in Holm



Das war ein schönes und aufregendes Wochenende in Holm! Am Samstag, 24. Juni, fand auf dem Dorfplatz die zweite Auflage des **Tages der Vereine** statt. Der Holmer Stammtisch hatte unseren Stand vorbereitet und besetzt. Bei strahlendem Wetter gab es ein zum Johannisfest ein passendes Getränk, kombiniert mit einem Segen =

Segenstankstelle

Erfrischung für Körper und Geist



Es war schön zu sehen, wie viele Menschen sich von dem Segen berühren ließen und den Becher gerne mit nach Hause nahmen. Auch unser

Tattooostudio

Glaube Liebe Hoffnung



wurde vielfach genutzt.



Alle Beteiligten hatten viel Spaß – der nächste **Stammtisch**, wo solche kreativen Ideen entstehen, findet statt am **Dienstag, 5. 9. um 19.30 Uhr**. Herzliche Einladung!

Am Sonntag hatten wir dann endlich wieder einen **Abendgottesdienst mit Chor** mit anschließendem Grillen und Buffet. **Rebekka Köhnen** bekam, begleitet von Jugendlichen, ihren **Segen als Diakonin** unter dem Regenbogen. Es war voll, lebendig und fröhlich, und der Gemeindegesang war so schön und kraftvoll wie selten. Ein wunderbarer Abend – vielen Dank an alle, die da waren!

Pastorin Susanne Schmidt



Alloheim Senioren-Residenz „An der Elbe“ in Wedel



Die Senioren-Residenz „An der Elbe“ gehört zur Unternehmensgruppe der Alloheim Senioren-Residenzen. In der Residenz „An der Elbe“ finden bis zu 79 Menschen ein neues Zuhause und wenn sie es möchten, sogar mit ihrem Haustier.

Alloheim Senioren-Residenz „An der Elbe“

Hafenstraße 16-18 | 22880 Wedel
Telefon (04103) 9335-0



www.alloheim.de

**Wir
suchen
Pflegefachkräfte**

HausMenue
Telefon (04103) 9335-11



NETZfunde von Pastorin Susanne Schmidpott

In dieser Ausgabe möchte ich wieder einmal etwas für Kinder vorstellen, von dem ich allerdings auch selbst profitiert habe: www.kinderbibel-podcast.de



Der Kinderbibel Podcast

Der Kinderbibelpodcast **Was glaubst du denn?** ist kein Radiogottesdienst für Kinder und auch keine Religionsstunde, sondern erzählt Geschichten aus der Bibel und stellt Fragen. Ist die Welt wirklich in sieben Tagen erschaffen worden? Warum schmeißt Gott Adam und Eva aus dem Paradies? Und wo sind eigentlich die Dinosaurier?

...so heißt es auf der Startseite von „was glaubst du denn“. In bisher 34 Folgen mit einer Länge zwischen 30 und 45 Minuten erzählen Pastorin Susann Kropf und Susanne Hallmayer bei der Schöpfung angefangen nach und nach die Geschichten der Bibel. Sie bleiben aber nicht nur bei dem, was die Bibel berichtet, sondern diskutieren über den Inhalt und geben Anstöße zum Weiterdenken, liefern Informationen drumherum – ähnlich, wie ein Buch am



Rand in Anmerkungen einzelne Inhalte erklärt – , erzählen einige Stellen ausführlich, sodass man gespannt zuhört und lassen zwischendurch Kinder zu Wort kommen, die kleine Textpassagen lesen oder Erklärungen beisteuern. Eine tolle Mischung, die auch für Erwachsene beim Hören alles andere als langweilig ist. Unbedingte Empfehlung – für kleine und große Kinder ab der dritten oder vierten Klasse (meine Einschätzung), übrigens auch bei Spotify.

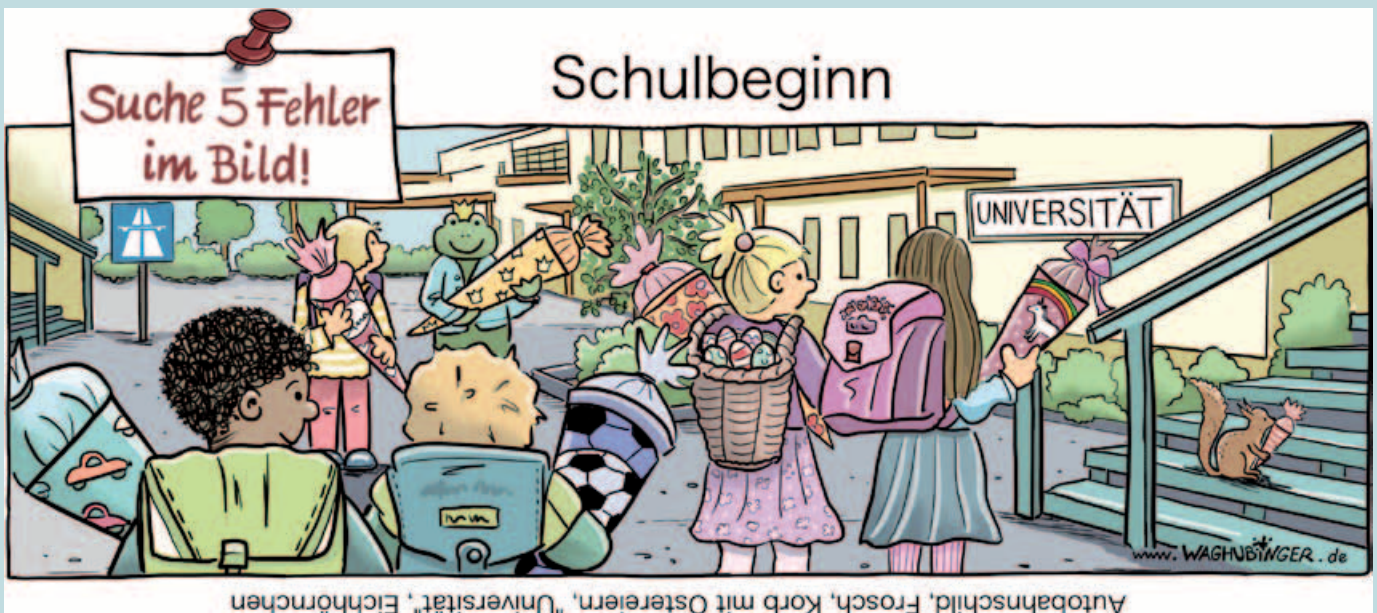


Arche Noah

Große Freude bei den Kindern und unserem Team, als wir an einem Montagmorgen im Juni die Arche-Noah-Kita betreten: Unsere Spielgeräte erstrahlten in bunten Farben, und unsere Matschküche wurde erneuert, gestrichen und mit einem neuen Wasserkreislauf versehen. Kleine Gießkannen und Wasserschalen warteten auf ihren Einsatz und es gab neue Kreidetische zum Malen. Wir kamen aus dem Staunen nicht heraus. Ein großes Dankeschön an unsere Eltern und Elternvertreterinnen für diese gelungene Überraschung und für ihren Einsatz!

Sabine Johannsen

Offene Kirche in Wedel während der Sommerferien
22./23. Juli bis 26./27. August
samstags und sonntags
von 14 - 17 Uhr



Autobahnschild, Frosch, Korb mit Ostereiern, "Universität", "Universität", Eichhörnchen

Sozialmarkt in Schulau Samstag, 9. September 10 – 13 Uhr, Rathausplatz



Bereits zum 29. Mal organisiert die Arbeitsgemeinschaft Netzwerk Wedel den Sozialmarkt auf dem Rathausplatz. Unter dem Motto „**Gemeinsam gegen Armut und Ausgrenzung**“ stellen rund 60 Organisationen ihre Angebote und Wirkungsbereiche vor. Eröffnet wird der Sozialmarkt in diesem Jahr von Pastor Udo Zingelmann als Vorsitzendem der Arbeitsgemeinschaft Netzwerk Wedel.

R. Ott-Filenius

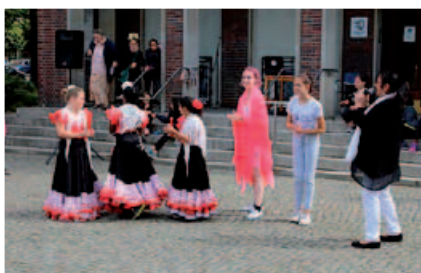


Die Christus-Kirchengemeinde Schulau ist wieder mit einem Stand vertreten. Wir freuen uns, wenn Sie uns dort besuchen, an unserem Glücksrad aktiv werden und wir miteinander

ins Gespräch kommen.

Herzliche Einladung zu einem interessanten Vormittag!

Renate Ott-Filenius



Joachim Markgraf für AG Wedel



Kleidersammlung für Bethel

Auch in diesem Jahr findet wieder eine Kleidersammlung für Bethel statt.

Gesammelt wird gut erhaltene, tragbare Kleidung, Wäsche, Schuhe (paarweise gebündelt), Handtaschen, Bett- und Tischwäsche, Federbetten, Plüschtiere, etc. Abgeben können Sie Ihre Spenden in der **Risthütte** der Kirchengemeinde Wedel, Küsterstraße 4 von **Montag, 28.8. bis Freitag, 1.9. von 9-12 Uhr** und im **Gemeindezentrum in Holm, Steinberge 18, von Mittwoch, 30.8. bis Freitag, 1.9. von 9-18 Uhr**. In der **Risthütte** gibt es am **Dienstag, dem 29.8. von 16-18 Uhr** einen zusätzlichen Abgabetermin. Die Stiftung Bethel Brockensammlung bedankt sich bereits im Voraus für Ihre Unterstützung!

Ausführliche Informationen bekommen Sie im Internet über www.brockensammlung-bethel.de.

Erntedank in Schulau 1. Oktober, 10 Uhr



R. Ott-Filenius

Wie in jedem Jahr feiert die Christuskirche Schulau in der Familienkirche das Erntedankfest. Groß und Klein sind herzlich willkommen. Nach dem Gottesdienst ist der Basar geöffnet und Sie können viele schöne Sachen kaufen. Auch das traditionelle Kartoffelessen mit leckeren Quark-Dips und Matjesalat können Sie genießen. Um besser planen zu können bitten wir um Anmeldung für das Kartoffelessen. Wir freuen uns auf Sie und grüßen Sie bis zum 1. Oktober recht herzlich.

Edith Rachor

Buntes Dinner der Solidarität in Wedel, Freitag, 15. September 17-19 Uhr, Rathausplatz Wedel



Wir setzen ein Zeichen des guten Miteinanders in interkultureller Vielfalt. Wie das geht? Ganz einfach: Einen Picknickkorb mit Leckereien, Geschirr, Besteck, Gläsern und etwas zu trinken mitbringen, vielleicht noch eine schöne Tischdecke. Und dann das

Mitgebrachte teilen und miteinander ins Gespräch kommen. – Auftakt für die Interkulturellen Wochen!

Pastorin Susanne Huchzermeier-Bock

Bestattungsinstitut

Volker Evers

persönlich und kompetent

Telefon: 04103 - 18 99 188

Spargelkamp 78 ♦ 22880 Wedel

www.evers-bestattungen.com



Monatsspruch August:

*Jubeln sollen die Bäume des Waldes vor dem HERRN,
denn er kommt, um die Erde zu richten.*

1.Chr 16,33 (E)

S. Löwe

Abschied von Carmen Kohn

Wir haben Abschied nehmen müssen von Frau Carmen Kohn, die am 10. Mai im Alter von 75 Jahren verstorben ist. Carmen Kohn gehörte der Christuskirche seit 1985 an; fast vier Jahrzehnte war sie Mitglied des Kirchengemeinderates. In vielfältiger Weise hat sich Carmen Kohn in der Kirchengemeinde engagiert und hatte dabei eine große Bandbreite: sie konnte sich unter den Kindern der Kinderwoche ebenso bewegen wie in der Synode des Kirchenkreises oder bei den Senioren. Als Küsterin und Lektorin gestaltete sie unzählige Gottesdienste mit, auch in der Ökumene und bei den Hafenfesten der Stadt Wedel. Ihr kaufmännisches Talent brachte sie in ihr soziales Engagement als Kassenwartin etwa der „AG Soziales Netzwerk Wedel“ ein. Fröhlichkeit und Beharrlichkeit zeichneten Carmen Kohn aus; in großer Treue und Zuverlässigkeit nahm sie Teil am Leben der Kirchengemeinde und übernahm Verantwortung für dessen Gestaltung. Eigentlich war sie noch voller Pläne für die Zukunft, doch hat sie nun auf eigenen Wunsch ihre letzte Ruhestätte in der Nordsee vor Büsum gefunden – in Sichtweite ihrer geliebten Ferienwohnung.

Wir werden ihr ein ehrendes Andenken bewahren; Jesus Christus aber lasse sie die ewige Herrlichkeit schauen und gebe ihr eine fröhliche Auferstehung.



Wir trauern um Horst Schwinkendorf

Am 12. Juni ist Horst Schwinkendorf im Alter von 81 Jahren gestorben. Von 2015 bis Ende letzten Jahres war er als Kirchenvorsteher in unserem KGR tätig. Beruflich arbeitete er beim NDR und beim Deutschlandfunk als Nachrichtensprecher, auch hat er über viele Jahre die Kirchentage zusammen mit seiner Frau als „rasender Reporter“ begleitet. Sein berufliches Können hat er in unserer Gemeinde nicht nur durch gekonntes Vorlesen mit angenehmer, klarer Stimme eingebracht, sondern auch, indem er als ausgebildeter Predikant Gottesdienste gehalten hat, die seinen starken Glauben widerspiegeln. Als Sprechtrainer hat er mit viel Liebe und Professionalität Menschen zum Lesen und Vortragen ermutigt und sich sehr dafür eingesetzt, dass durch eine gute neue Lautsprecheranlage möglichst alle Gottesdienstbesucher jedes Wort in der Kirche verstehen können. Horst Schwinkendorf war ein ausgesprochen lebenswerter, interessierter und humorvoller Zuhörer und Gesprächspartner; so haben wir ihn auch im Bibel-Gesprächskreis erlebt. Sein liebstes Hobby war das Reisen zusammen mit seiner Frau - über lange Jahre im Bulli.

Wir vermissen ihn sehr und trauern mit seiner Frau und seinen engsten Freunden. Gott hab ihn selig!

Corinna Haas

Udo Zingelmann
für den Kirchengemeinderat



Im Gemeindebrief der Evangelisch-Lutherischen Kirchengemeinden Holm, Wedel und Schulau werden regelmäßig Amtshandlungen von Gemeindegliedern veröffentlicht. Gemeindeglieder, die mit der Veröffentlichung ihrer Daten nicht einverstanden sind, können ihren Widerspruch schriftlich mitteilen. Die Mitteilung muss rechtzeitig vor dem Redaktionsschluss vorliegen. Den jeweiligen Redaktionsschluss termin für den nächsten Gemeindebrief finden Sie im Impressum.



ICH HABE VORGESORGT

Haben Sie Ihre Bestattungsvorsorge schon vom Tisch?

Wir beraten Sie unverbindlich.

Institut Wedel
Flerrentwiete 32
22880 Wedel
04103/5160
(Tag & Nacht)

Filiale Hamburg
Sülldorfer Landstr. 5
22589 Hamburg
040/524 776 200
(Tag & Nacht)



www.bade-bestattungen.de

Monatsspruch September:

Gott lieben, das ist die allerschönste Weisheit.

Sir 1,10 (L)



Gottesdienste jeweils um 10.00 Uhr, falls nicht anders angegeben



Gemeindezentrum
Steinberge 18

HOLM

6. August

9.30 Uhr Abendmahlsgottesdienst (S)

Pastor van der Vegt

13. August

9.30 Uhr Gottesdienst

Pastorin Lang

20. August

9.30 Uhr Abendmahlsgottesdienst (W)

Pastorin Schmidtpott

27. August

9.30 Uhr Gottesdienst

Pastorin Schmidtpott

29. August

18 Uhr

Schulanfängergottesdienst

Pastorin Schmidtpott



3. September

10 Uhr Abendmahlsgottesdienst (S)

Pastor van der Vegt

10. September

11.30 Uhr Familiengottesdienst

Pastorin Schmidtpott



17. September

Abendmahlsgottesdienst (W)

Pastor van der Vegt

24. September

Gottesdienst

Pastorin Schmidtpott



Immanuelkirche
Küdsterstraße 4

WEDEL

6. August

11 Uhr Abendmahlsgottesdienst (W)

Pastor van der Vegt

13. August

11 Uhr Gottesdienst

Pastorin Lang

20. August 11 Uhr

AbendmahlsGD (S) + Cantate am 3.

Pastorin Schmidtpott

27. August

11 Uhr Gottesdienst

Pastorin Schmidtpott

29. August

18 Uhr

Schulanfängergottesdienst

Pn Lang + Diakonin Köhnen



3. September

10.30 Uhr Abendmahlsgottesdienst (W)

Pastorin Huchzermeier-Bock

10. September

10.30 Uhr Gottesdienst

Pastorin Lang

17. September

10.30 Uhr AbendmahlsGD (S) + Cantate

am 3. Pastorin Lang

24. September

10.30 Uhr Familienkirche

Pastorin Huchzermeier-Bock



Jugendgottesdienst, 18 Uhr

3.9.

Kursana-Residenz, Do 19 Uhr

17.8. + 21.9. Pastorin Lang

Heinrich-Gau-Heim, Sa 15.30 Uhr

12.8. + 9.9. Pastorin Lang



Christuskirche
Feldstraße 32

SCHULAU

6. August

Gottesdienst mit Abendmahl

Pastor Zingelmann

13. August

Gottesdienst

Pastorin von Bar

20. August

Gottesdienst mit Abendmahl

Pastor Zingelmann

27. August

Familienkirche mit Taufen



29. August

17.30 Uhr

Schulanfänger-Gottesdienst

Pastorin Haas



3. September

Silberne Konfirmation mit Abendmahl

Pastorin Haas



10. September

Konfirmandenbegrüßungs-Gottesdienst

Pastor Zingelmann

17. September

Gottesdienst mit Abendmahl

Pastorin Haas

24. September

Gottesdienst

Pastorin von Bar

1. Oktober

Familienkirche / Erntedankfest



Liturgisches Morgengebet

Jeden Freitag, 8.15 Uhr

in der Kirche, Pastorin von Bar

Alloheim, 10.30 Uhr

8.8. + 5.9. Pastor Zingelmann

AWO-Pflegeheim, 16 Uhr

29.8. + 26.9. Pastorin Haas

Graf-Luckner-Haus, Mi. 10.30 Uhr

9.8. + 13.9. Pastorin von Bar

